


#1  교육부 **사이버대학교** 교육부 인증 평가
2007 2013 2020 3회 연속 **A등급**



실용음악과

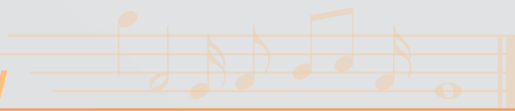
1인 프로듀싱의 시대!

작곡/연주부터 레코딩/믹싱까지
완성형 싱어송라이터 양성



OVERVIEW

학과 개요



실용음악과 학과 소개

서울사이버대학교 실용음악과는 온라인 수업의 장점을 극대화한 체계적인 이론 수업과 다양한 오프라인 활동을 통한 실기 및 레슨의 병행을 통해 대중음악을 비롯한 실용음악 전 분야에서 주도적인 역할을 하는 전문 음악인 양성을 목표로 하고 있습니다.

이를 위해 재즈화성학, 시창청음, 사보법, 편곡법 등 기초를 다지는 이론 수업으로부터 컴퓨터음악, 보컬과 각 악기별 연주테크닉 등의 실습수업, 그리고 뮤지컬, 영상음악, K팝, 음악치료 등의 산업 분야별 연구 수업 등 기초부터 심화까지 다양한 커리큘럼을 마련하고 있습니다.

또한, 대중음악 시장의 트렌드에 맞추어, 모든 학생이 스스로 자신의 곡을 직접 만들어 제작할 수 있는 역량을 갖추고 졸업할 수 있도록 작곡과 편곡, 연주와 홈레코딩에 이르는 1인 프로듀싱 과정이 개설되어 있습니다.

국내 최고의 프로듀서이자 작곡가인 김형석 특임교수를 비롯해 버클리음악대학과 미국 최고의 대학원 출신으로 구성된 교수진이 온·오프라인에서 직접 강의 및 레슨을 진행하여 전문적이고 수준 높은 교육 콘텐츠를 제공하고 있습니다.

학과 오프라인 활동(선택사항)

- 학과 강사진과 1:1 레슨
- 본교 및 흥대 합주실, 개인 연습실 무료 사용
- 동아리 모임(학과 교수님들 지도) : 합주밴드, 버추얼밴드, 송라이팅, 미디, 곡 분석 등
- 특강 및 마스터 클래스 : 연중 수차례 교수진 특강, 김형석 특임교수 마스터 클래스
- 각종 공연, 대회 참여 및 음원 발매 기회 제공(학과 교수님들 참여)

취득학위 및 자격증

- 취득학위 : 4년제 음악학사(실용음악)
- 국가자격증 : 문화예술교육사 2급(다섯 개의 교과목 이수 시 취득 가능)
- 마이크로디그리 : 교회음악과정, 실기레슨과정 등

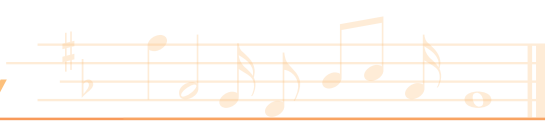
졸업 후 진로

- 국내외 대학원 진학
- 작편곡 : 대중음악 작편곡, 영화/드라마/영상음악/뮤지컬 작편곡, 싱어송라이터
- 전문연주자 : 보컬/건반/기타/베이스/드럼 등의 전문연주자, DJ
- 뮤직엔지니어 : 방송국 엔지니어, 공연장 음향감독, 프리랜서
- 기타 : 음악공연기획자, 기획사 매니지먼트, 음악평론가, 음악교사, 음악치료사



FACULTY

교수 소개



김형석 교수

- 한양대학교 학사(작곡과)
- 한국예술원 실용음악예술학부 학장
- 키위미디어 그룹, 키위컴퍼니 회장
- 케이노트 대표
- 지상파 3사 가요대상
- 대중문화예술상 수상



최정한 교수

- 고려대학교 학사(경제학과)
- Berklee College of Music(영화음악)
- University of Miami 석사(영상작곡)
- 영상 작곡 Ideoscore 대표
- 지상파 TV 드라마 다수 작곡



조성민 교수

- Berklee College of Music(드럼)
- New York University 석사(드럼)
- 서울대학교 박사(교육공학)
- 서울문화재단 자문/심사위원
- 음반, 공연, 드라마 다수 드럼 세션



고검재 교수

- 경희대학교 음악학사(포스트모던음악)
- 경희대학교 음악학석사(실용음악전공)
- 경희대학교 박사 수료(응용예술학)
- Kustom 360 스튜디오 음향감독
- 경희사이버대학교, 남서울대학교 겸임교수
- 다수의 영화음향 및 앨범 프로듀싱



박윤미 교수

- 서울예술대학교 실용음악과(피아노)
- Berklee College of Music(피아노)
- 동덕여자대학교 석사(작곡)
- 한국영상대학교 실용음악과 겸임교수
- 음반, 공연 다수 건반 세션



박창현 교수

- Berklee College of Music(뮤직비즈니스)
- New York University 석사수료(뮤직테크)
- 호원대학교 초빙교수
- 오엠뮤직 대표
- 동방신기, 플라이투더스카이, 케이윌, 신혜성 등 작곡 및 프로듀싱



조혜진 교수

- New Jersey City University 석사(재즈보컬)
- 경희대학교 박사수료(응용예술학)
- 백제예술대학교 실용음악과 학과장
- 미국, 독일, 스페인, 헝가리, 태국 등 공연투어
- 정규 4집 및 다수 싱글 발매
- 다수의 음반 발매 및 공연 참여



최안식 교수

- 상명대학교 석사(영상디지털음악)
- 예원예술대학교 겸임교수
- 한양여자대학교 강사
- 팀스토리 대표
- 다수의 영상음악 및 음원 참여



하재용 교수

- 추계예술대학교 석사(필름스코어링)
- 추계예술대학교 박사수료(문화예술학)
- 김포대학교 겸임교수
- 홍익대학교 초빙교수
- 메이킹뮤직랩, 크래쉬작곡가 겸 프로듀서
- 다수의 음반 발매 및 음악 참여



한유랑 교수

- 동덕여자대학교 학사(실용음악)
- Berklee College of Music(피아노)
- Longy School of Music 석사(피아노)
- 광신대학교 실용음악과 전임교수
- 음반, 공연 다수 건반 세션

CURRICULUM

교육 과정

학년	이수구분	교과목명	1	하계	2	동계
1	전공 선택	실용음악개론	■			■
		공연예술의이해·뮤지컬	■			
		기초건반연주법	■			
		기초드럼연주법	■			
		실용음악시창청음1	■			
		기초리듬연구		■	■	
		기초기타연주법				■
		기초실용발성법				■
		문화예술교육개론 ★				■
		실용음악시창청음2				■
	추천 교양	실과사색·인문학책임기	■			
		컴퓨터이해와활용(e-test)	■	■		
		문화로보는세계				■
						■
2	전공 선택	음악치료학의이해	■			■
		기타연주테크닉	■			
		리듬앤스타일	■			
		보컬연주테크닉	■			
		건반연주테크닉				■
		드럼앤베이스연주테크닉				■
		뮤직아티스트연구				■
		실용음악기보법				■
		음악심리학의이해				■
		추천 교양	교회음악의이해	■		
대중음악의이해	■					
공연예술의감상·재즈					■	

학년	이수구분	교과목명	1	하계	2	동계	
3	전공 선택	재즈화성학1	■	■			
		송라이팅	■				
		음악교육론 ★	■				
		컴퓨터음악:로직1	■				
		컴퓨터음악:큐베이스1	■				
		음악교수학습방법 ★				■	
		재즈화성학2				■	
		컴퓨터음악:로직2				■	
		컴퓨터음악:큐베이스2				■	
		실용음악편곡법				■	
	추천 교양	모두를위한인공지능	■	■			
		재미있는클래식	■			■	
		영화속클래식음악과악기				■	
4	전공 선택	고급재즈화성학	■				
		엔터테인먼트비즈니스현장의이해	■				
		오케스트라의이해	■				
		음악교육프로그램개발 ★	■				
		공연테크니크라이프음향				■	
		문화예술교육현장의이해와실습 ★				■	
		영상음악의이해				■	
		K팝의이해				■	
		추천 교양	SI음악제작	■			
			코딩첫걸음	■			
커뮤니케이션스킬					■		

★는 <문화예술교육사 2급> 취득 교과목임

※ 위 학년 구분은 권장/참고 사항이며, 순서를 반드시 지킬 필요는 없음

※ 실기레슨은 실용음악전공실기과는 별개 수업이며 1:1 오프라인 전공 레슨으로 학생 개인의 선택 사항임 (자세한 사항은 02-944-5651로 문의)

※ 상기교육과정은 변경될 수 있습니다



INNOVATIVE SYSTEM

우수한 교육환경



우리는 원격으로 합주한다!
온라인으로 모여서 연습하는
버추얼 밴드 운영

다수의 온/오프라인 동아리!
합주 동아리/송라이팅 동아리/
MIDI 동아리/곡분석 동아리



음원 제작 공모전!
매년 선발을 통한 음원 발매
(교수진 참여/제작비 전액 지원)



체계적인 커리큘럼과 우수한 강의!
버클리 음대 및
미국 유명대학원 출신의
전문적인 교수진



- 4년제 음악학사 과정
(신입학 또는 2/3학년 편입학 가능)
- 국가장학금 포함, 다양한 장학 혜택
- 1년 4학기제 조기졸업 가능



APPLIED MUSIC

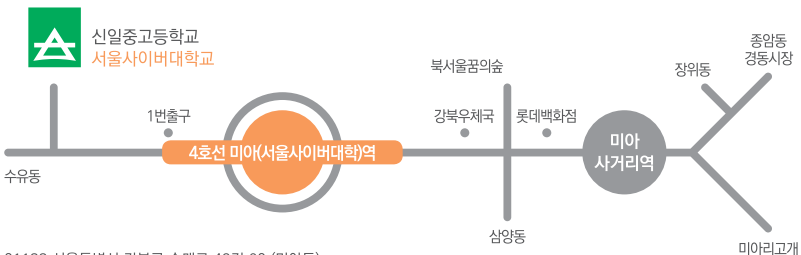
실용음악과

신·편입생 지원기준

구분	학력기준
신입학	<ul style="list-style-type: none"> · 고등학교 졸업(예정)한 자 · 고등학교 졸업학력 검정고시 합격자 · 기타 법령에 의하여 전 각 호의 해당자와 동등한 자격이 있다고 인정되는 자
2학년 편입학	<ul style="list-style-type: none"> · 전문대학 졸업(예정)자 · 4년제 대학교에서 1학년(2개학기) 이상을 수료하고 35학점 이상을 이수한 자 · 학점인정 등에 관한 법률 및 평생교육법에 의하여 취득한 학점이 35학점 이상인 자 · 기타 법령에 의하여 전 각 호의 해당자와 동등한 자격이 있다고 인정된 자
3학년 편입학	<ul style="list-style-type: none"> · 전문대학 졸업(예정)자 · 4년제 대학교에서 2학년(4개학기) 이상을 수료하고 70학점 이상을 이수한 자 · 학점인정 등에 관한 법률 및 평생교육법에 의하여 취득한 학점이 70학점 이상인 자 · 기타 법령에 의하여 전 각 호의 해당자와 동등한 자격이 있다고 인정된 자

* 자세한 내용은 서울사이버대학교 홈페이지(www.iscu.ac.kr) 참고

찾아오시는 길



01133 서울특별시 강북구 숲매로 49길 60 (미아동)

학교 대표전화 02-944-5000 | 학과 대표전화 02-944-5651 | <http://am.iscu.ac.kr>